

LICENCE
PRO

Métiers du BTP : Performance énergétique et environnementale des bâtiments



Site de Bordeaux-Gradignan

iut
de BORDEAUX



Carte d'identité de la formation

Diplôme

- › Licence professionnelle

Mention

- › Métiers du BTP :
Performance énergétique et
environnementale des bâtiments

Conditions d'accès

- › Être titulaire d'un diplôme à Bac +2, DUT ou BTS, dans le domaine du génie civil, du génie thermique, de la mesure ou de l'ingénierie de laboratoire ou d'un diplôme de niveau équivalent (L2 scientifique, etc.)
- › Possibilité de dispense de titre par validation des acquis professionnels (VAP) pour les non-titulaires d'un diplôme de niveau Bac +2 ayant une expérience professionnelle suffisante
- › La sélection se fait sur dossier et éventuellement entretien téléphonique

Durée et rythme de la formation

- › Une année universitaire dont la moitié se déroule en entreprise

Volume horaire

- › Environ 35 heures par semaine sur 17 semaines
- › Volume annuel : 450 heures + 19 semaines en entreprises

Organisation de la formation

- › La formation comprend 7 unités d'enseignement dont 5 se déroulent à l'IUT et 2 en entreprises

Organisation des enseignements

- › Les enseignements se déroulent sous la forme de séances de cours intégrant les applications devant un groupe complet (24 étudiants), de séances de travaux pratiques en demi-groupe (12 étudiants), de projets individuels ou en petits groupes et de visites d'installations

Contrôle des connaissances

- › Contrôle continu tout au long de la formation à l'IUT
- › Rapport écrit et soutenance orale pour les 2 périodes en entreprise
- › L'assiduité est obligatoire

Lieu de la formation

- › IUT de Bordeaux, site de Gradignan

International

- › Les périodes de stage en entreprise peuvent se dérouler à l'étranger

Modalités particulières

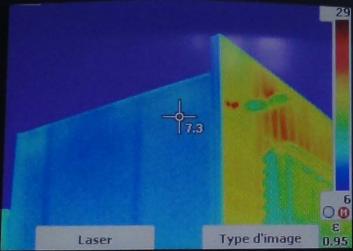
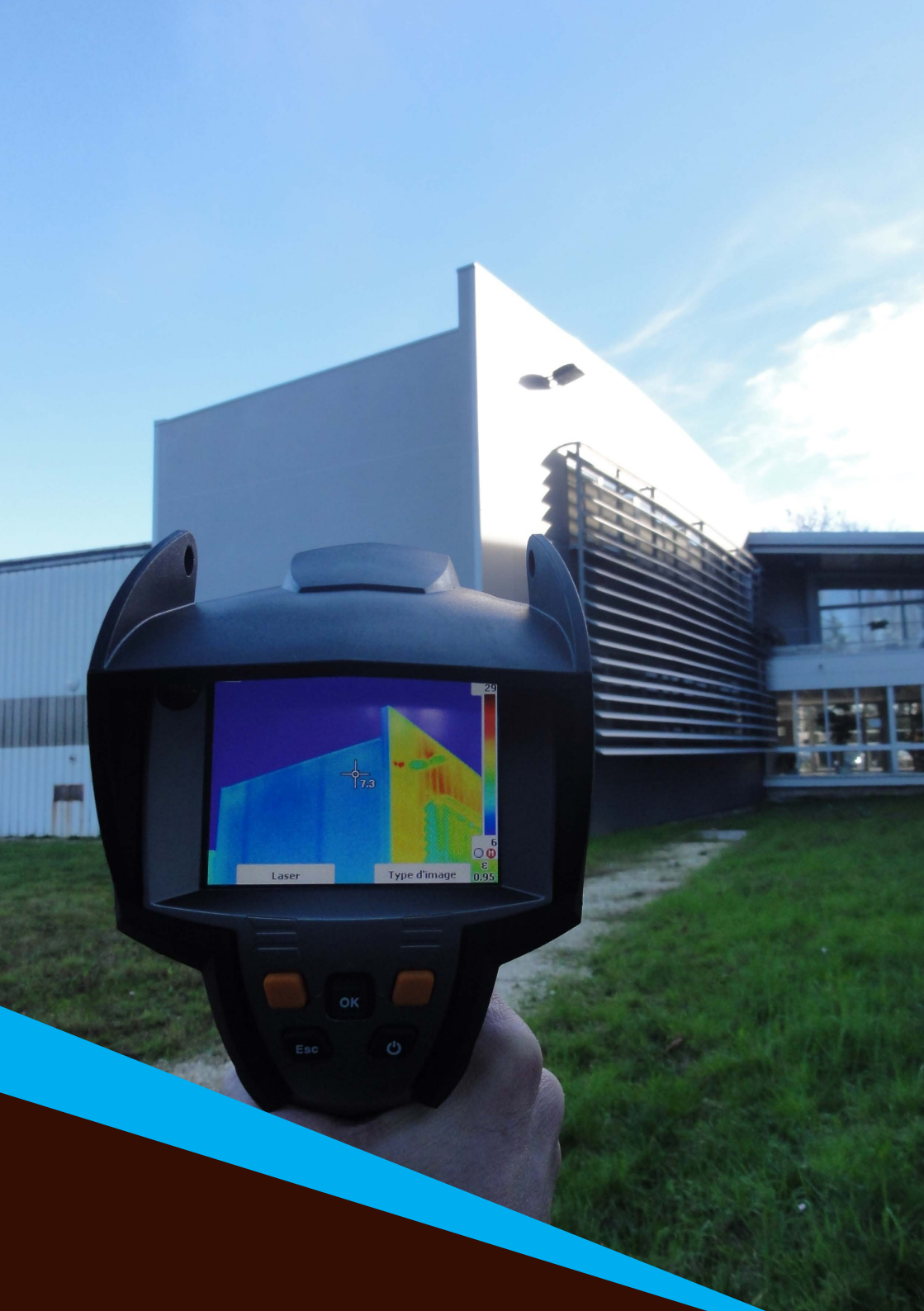
- › En formation initiale et en formation continue (Contrat de professionnalisation, congé individuel de formation, plan de formation, demandeurs d'emploi)
- › Ce diplôme est accessible en validation des acquis de l'expérience (VAE)

Nombre de places

- › 24

Nombre de candidats

- › Environ 150 candidatures



Qu'est-ce que la maîtrise de l'énergie et du confort ?

La maîtrise de l'énergie et du confort est un enjeu majeur de tous les projets actuels de bâtiment, en neuf comme en rénovation. Une approche globale est nécessaire afin d'associer la conception de l'enveloppe (isolation, inertie, perméabilité...) et des systèmes énergétiques tout en limitant les coûts et les impacts environnementaux. Le confort est envisagé à l'intersection de plusieurs disciplines (thermique, acoustique, éclairage, qualité de l'air).

Objectifs de la formation

Former des spécialistes :

- › possédant des bases scientifiques, techniques, réglementaires, économiques et organisationnelles pour effectuer une optimisation énergétique et environnementale, tout en assurant la qualité des ambiances
- › capables de mettre en œuvre des méthodes et des outils dans le domaine du dimensionnement des installations de chauffage, de climatisation et de ventilation afin de répondre aux besoins des usagers.

Matières enseignées

Connaissances de base

- › Outils de physique appliquée : électricité, bases de thermodynamique, thermique, mécanique des fluides, climatisation

Génie climatique

- › Dimensionnement en chauffage, réseaux et ventilation, climatisation et production de froid

Construction durable

- › Architecture bioclimatique, confort, bilan environnemental, analyse du cycle de vie, labels, réglementations

Gestion et amélioration des Performances dans l'existant

- › Audit énergétique, diagnostic, expertise, maîtrise de l'énergie, outils de simulations

Gestion de projets et outils de communication

- › Organisation et approche technico-économique, chiffrage
- › Expression écrite et orale, anglais technique, environnement et outils informatiques

Projet tuteuré

Stages en entreprise

Professionnalisation

- › Intervention de professionnels du génie climatique pour la moitié des enseignements avec une approche « métiers ».
- › Stage obligatoire en entreprise de 19 semaines découpées en 2 périodes avec possibilité de changer ou non de structure d'accueil entre les 2 périodes :
 - 7 semaines d'immersion plutôt destinées à une pratique professionnelle d'activités de type « bureau d'études »
 - 12 semaines d'immersion professionnalisante avec prise de responsabilités et élargissement du champ d'activités à l'ensemble des compétences acquises au cours de l'année.

Entreprises et entreprises partenaires

Les bureaux d'études thermiques et entreprises régionales spécialisées dans les problématiques énergétiques accueillent tous les ans les étudiants pendant leurs semaines de stages. Un annuaire d'une centaine d'entreprises est mis à disposition des étudiants chaque année.

Insertion professionnelle

Métiers et fonctions

- › collaborateur d'ingénieur - concepteur en bureau d'études ou d'ingénierie
- › consultant énergie et environnement en institution ou société de services
- › chargé d'affaires et conseiller commercial
- › chargé de mission en bureaux d'études
- › responsable fluides et énergie
- › diagnostiqueurs, rénovateurs énergétiques du bâtiment
- › maître d'œuvre en réhabilitation énergétique
- › technicien en conduite d'installation et/ou maintenance.

Secteurs d'activité dans lesquels s'insèrent les diplômés

- › entreprises du BTP
- › collectivités et administrations
- › distributeurs ou installateurs
- › bureaux d'études d'ingénierie et de contrôle technique
- › fournisseurs d'énergie ou d'équipements.

Infos pratiques

Lieu de la formation

IUT de Bordeaux
Département Génie civil-Construction durable
15 rue Naudet
CS 10207
33175 Gradignan Cedex

Tram B > arrêt Montaigne-Montesquieu
Bus : liane 10 > arrêt Village 6-IUT ou
ligne 21 > arrêt École d'architecture

www.iut.u-bordeaux.fr

Candidature

Les candidatures se font à partir du site internet de l'IUT : www.iut.u-bordeaux.fr

Contacts

Pour toute question sur la formation

Responsable pédagogique :
Alain Sempey 05 56 84 57 23 / 05 56 84 63 84
Responsable relations entreprises :
Laurence Pommies 05 56 84 58 76
lp-peebe@iut.u-bordeaux.fr

Pour toute question sur l'inscription

Service formation et vie universitaire
05 56 84 57 20 / 21
fvu-gradignan@iut.u-bordeaux.fr

Pour toute question sur la formation par alternance

Service formation continue et alternance
Antenne Agen-Gradignan
05 56 84 58 85
fca-agen-gradignan@iut.u-bordeaux.fr

En savoir +

u-bordeaux.fr/formation

université
de **BORDEAUX**